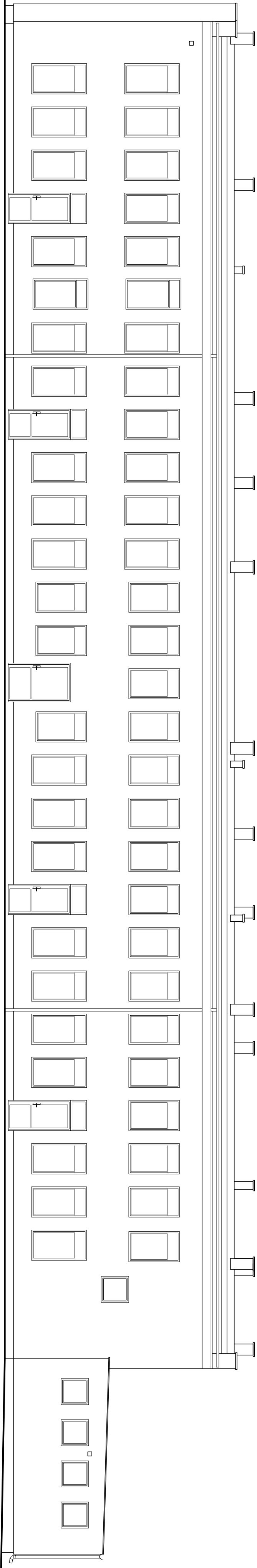



**ELEWACJE**  
**skala 1:100**

# ELEWACJA POŁUDNIOWA



Pracownia Projektowa J&J Sp. z o.o. ul. Żelazna 6 24-100 Pielawy tel. kom. 667 633 003, 667 433 026				Nr projektu <b>AR_7</b>		Inwestor Miasto Kolobrzeg Urząd miasta 78-100 Kolobrzeg		Autor projektu Biuronek Przedsiębiorstwa Miejskiego nr 6 ul. Tadeusza Kosciuszki 9, 78-100 Kolobrzeg działka nr ew. 38.	
Projektant: mgr inż. arch. Zbigniew Doktor		Architektura / konstrukcja 227/KL/72		Rozmiar projektu <h2 style="text-align: center;">PROJEKT BUDOWLANY</h2>					
Audytor : inż. Jacek Stepien		MIRT 13358		Nazwa dokumentu projektu budowlanego INWENTARYZACJA ARCHITEKTONICZNO - BUDOWLANA					
		Tytuł projektu <b>ELEWACJE</b>		Data opracowania: 16 września 2024r.      skala 1:100					
Imię i nazwisko:		Specjalność: / N - uprawnień		Podpis:					